

ČESKÝ JAZYK PRO 8. ROČNÍK

OPAKOVÁNÍ UČIVA Z MINULÝCH ROČNÍKŮ

Mgr. Petr BRADA

ZŠ BRUNTÁL, RÝMAŘOVSKÁ 15, p. o.

14. ledna 2012

Samohlásky
a souhlásky

HLÁSKY

Hlásky, které mohou samy tvořit slabiku, jsou **samohlásky**.

Samohlásky jsou -

krátké: a, e, i, o, u

dlouhé: á, é, í, ó, ú

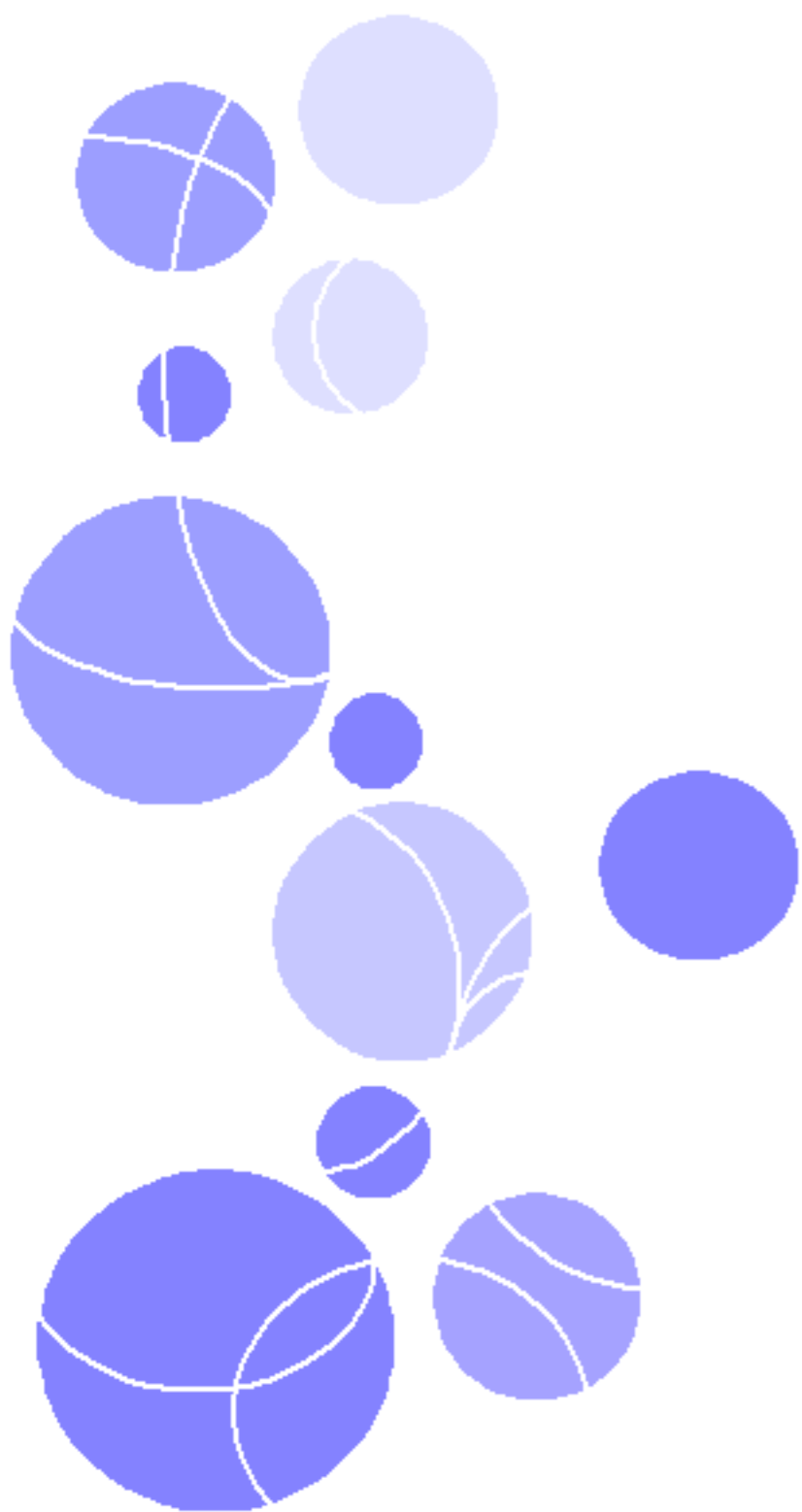
Ostatní hlásky jsou **souhlásky**.

Souhlásky rozdělujeme na -

tvrdé: h, ch, k, r, d, t, n

měkké: ž, š, č, ř, c, j, d', t', ň

obojetné: b, f, l, m, p, s, v, z



DÉLKA SAMOHLÁSEK

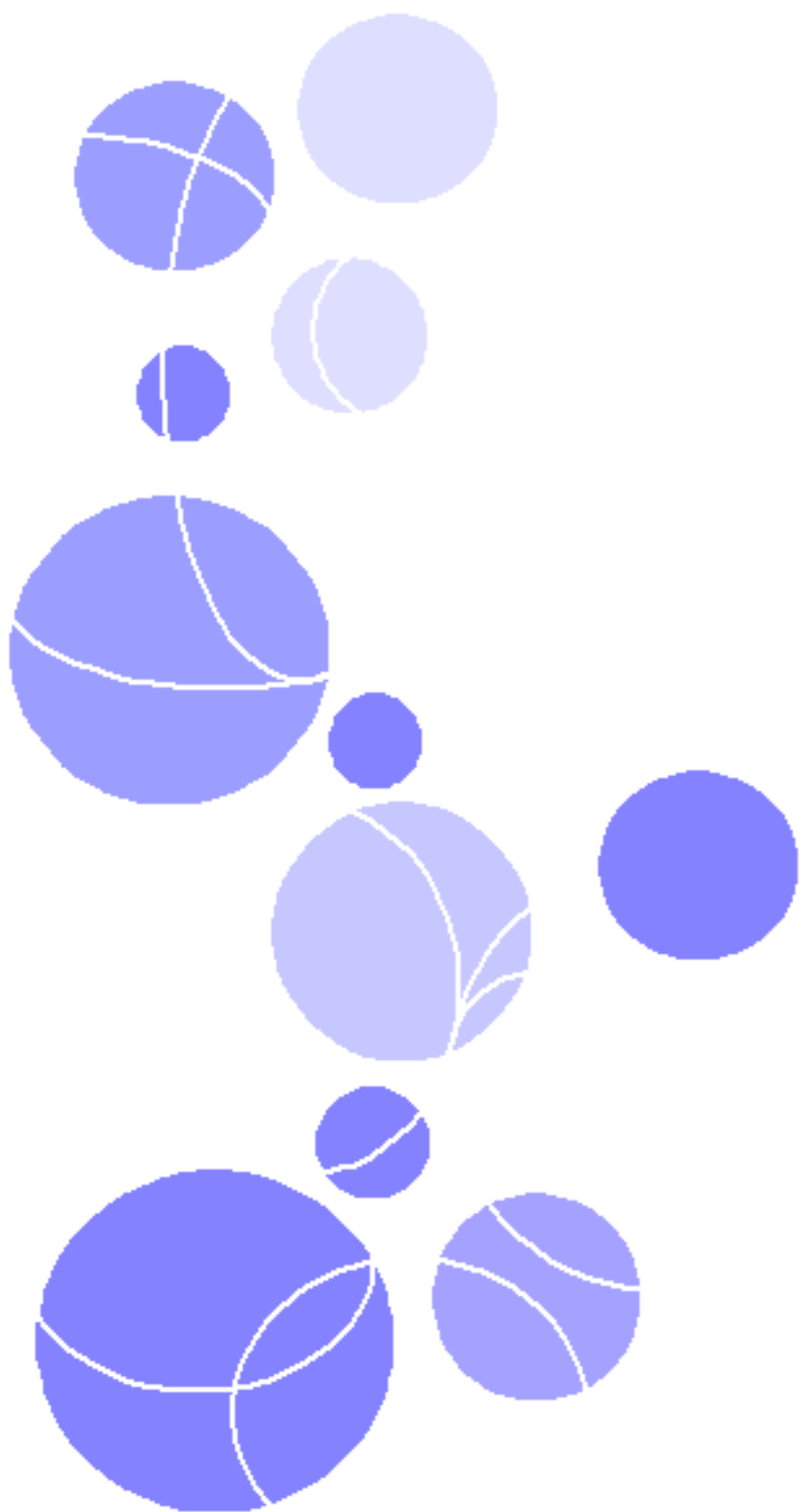
Délka samohlásek se označuje čárkou, u dlouhého [ú] také kroužkem: ů. Písmená ú ů označují stejnou hlásku.

PÍSMENO Ú SE PÍŠE

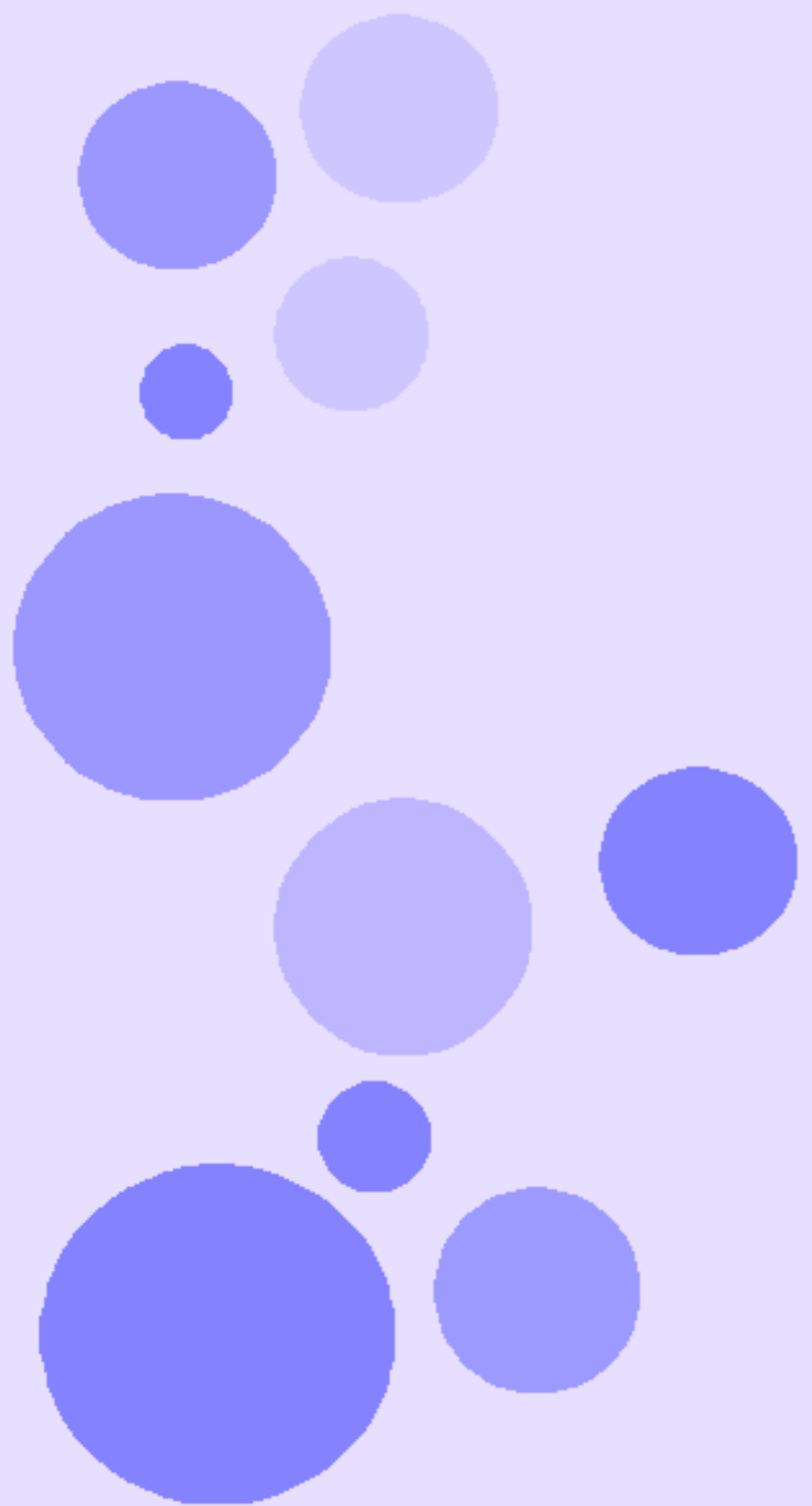
1. na začátku slov: *úroda, úmysl, úkol, úřad, Ústí, Úhlava*
2. po předponě a na začátku druhé části složeniny: *neúroda, zúrodnit, trojúhelník, dolnoújezdský, zúčastnit se*
3. v citoslovkách: *bú, cukrú, huhú, vrkú*
4. ve slově ocún a některých slovech přejatých: *múza, túra, ragú, skútr*

PÍSMENO Ů SE PÍŠE

1. uvnitř slova: *stůl, půjčit, zůstat, růže, trůn, blůza*
2. na konci slova: *domů, dolů, pánů, hradů, dubů, vozů*



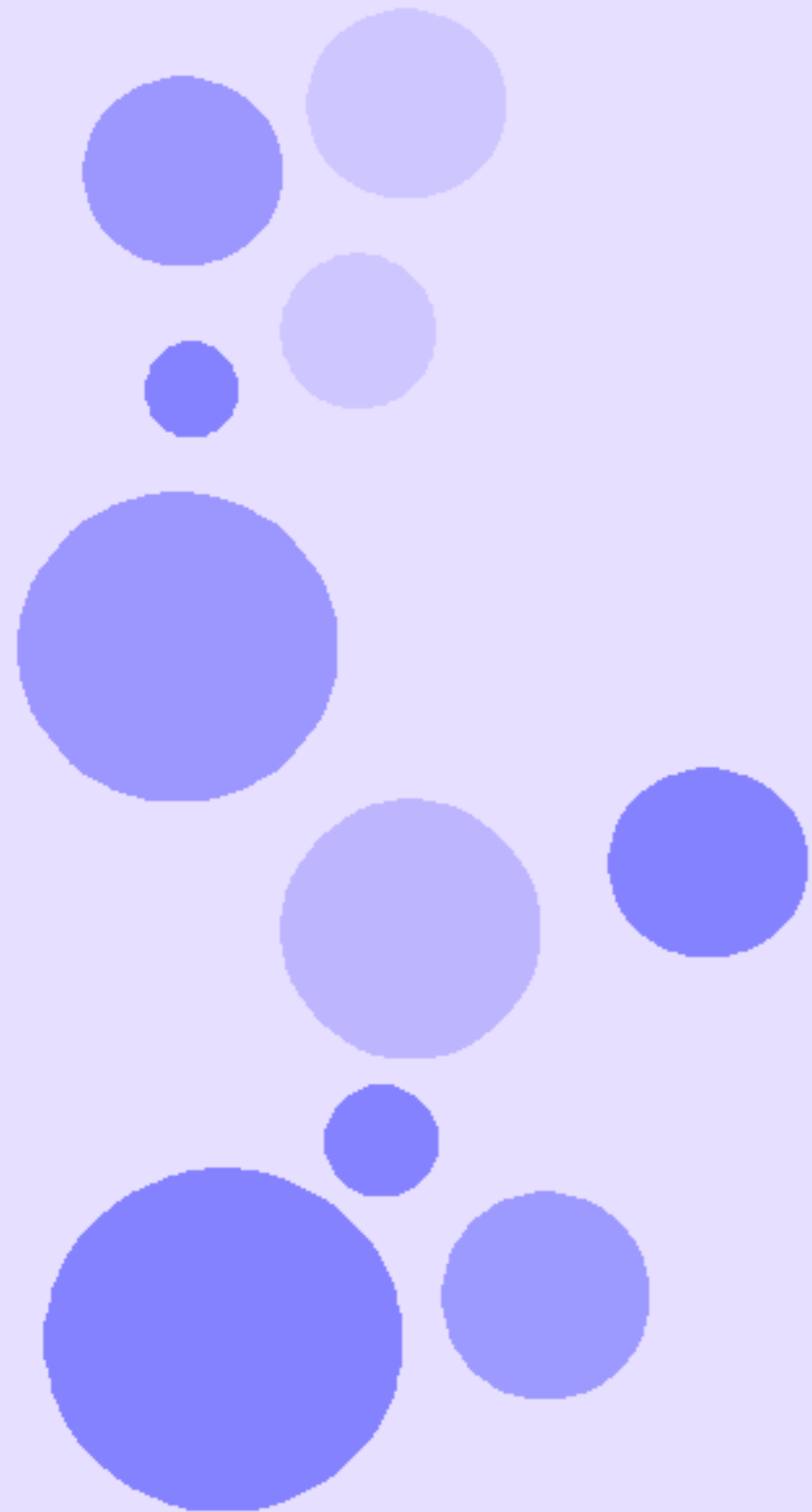
VYLUŠTĚTE SI TAJENKU



k			
v			
l			
b			
n			
p			
k			
p			
v			
p			

- ostrý nástroj určený ke kosení trávy
- zničená a potopená loď
- bezhrbý velbloud
- náboj do brokovnice
- lidská končetina
- lán obilí
- vládnoucí panovník
- lidská ústa
- bílý chléb
- jemná tkanina

VYLUŠTĚTE SI TAJENKU



r			
p			
k			
p			
v			
t			
l			
l			
s			

- ranní krůpěje vody
- ohrada
- kulatý tvar r eovinne geometrie
- hnědá pigmentová skvrna
- průsvitná pohádková bytost
- kus dřeva na střeších
- paprikový nebo hrachový
- medikamenty, mastičky, prášky
- ostrý a rychlý pohyb v autě

ODPOVĚZ NA OTÁZKY

- 1) Jaké slovo vyšlo v první tajence? Co označuje?
- 2) Jaké slovo vyšlo v druhé tajence? Co označuje?
- 3) Všimls sis, jaká slova (který slovní druh) jsi doplňova? Zjisti!
- 4) Co označují?
- 5) Rozděl doplňovaná slova do skupin!

Jistě sis všiml, jak jedna hláska nebo dokonce její délka dokáže směnit smysl slova. Nejdříve vysvětli jednotlivé pojmy a pak je správně dopiš do vět.

párky	x	parky
dráha	x	drahá
sudy	x	sudý
půl	x	vůl
včela	x	vřela

Děti v trávě válely Moje maminko! Píchla mě do prstu Večer jsme si opekli nad ohněm každý dva Na louce se pásal strakatý Ve městě máme dva krásné Násobek dvou čísel může být lichý nebo Na kamnech polvka. Snědl jsem k snídani jen krajíčku chleba. Metro je nejrychlejší podzemní

Doplň správně

h__stý dým - hod' to lv__m - ne__slušný číšník - bez__platný úředník -

__hlopříčka ve čtverci - d__ležitý pokyn - z__ročí své peníze - d__razný útočník

- pr__van ve třídě - pr__bířský kámen - rychle vyr__stá - __dolní přehrada -

Karl__v most - buď __uctivý - d__kladný úklid - ne__činný motor -

__zkokolejný vlak

Dokážeš to? rozeber správně tato slova. O každé hlásce přemýšlej kam patří.

pololetí

slunečnice

křižovatka

kolotoč

školáček

samohlásky		souhlásky		
krátké	dlouhé	tvrdé	měkké	obojetné

