

Smyslová výchova 1.- 3. ročník pomocná třída

Průřezové téma – Člověk a zdraví

# ČÁSTI LIDSKÉHO TĚLA 2

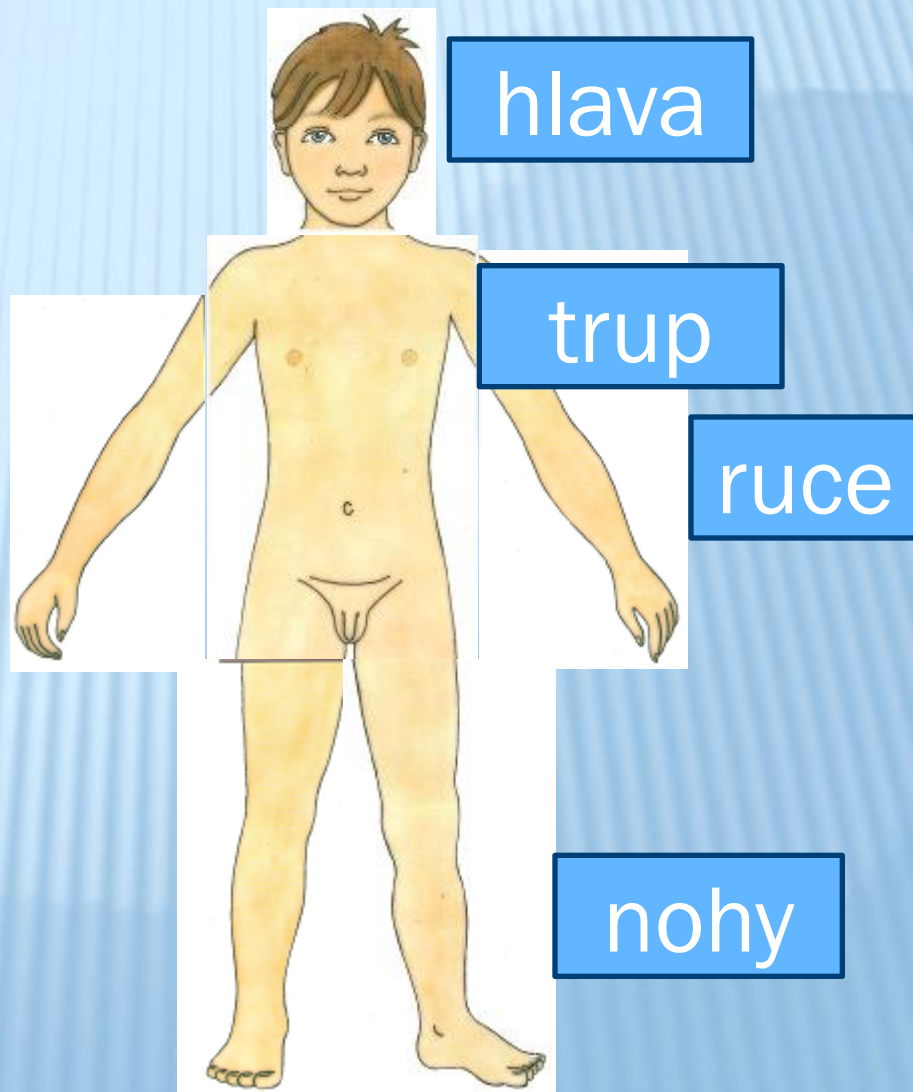
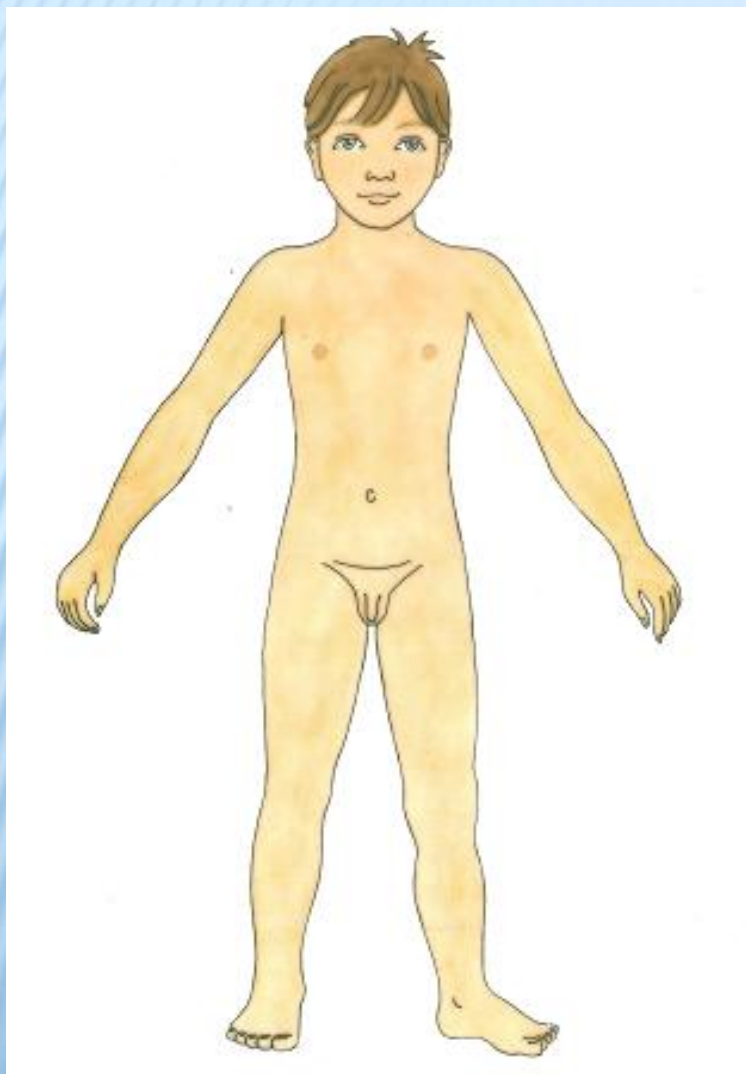
Mgr. Ivana Pattermanová, ZŠ Rýmařovská 15, Bruntál, př. org.

---

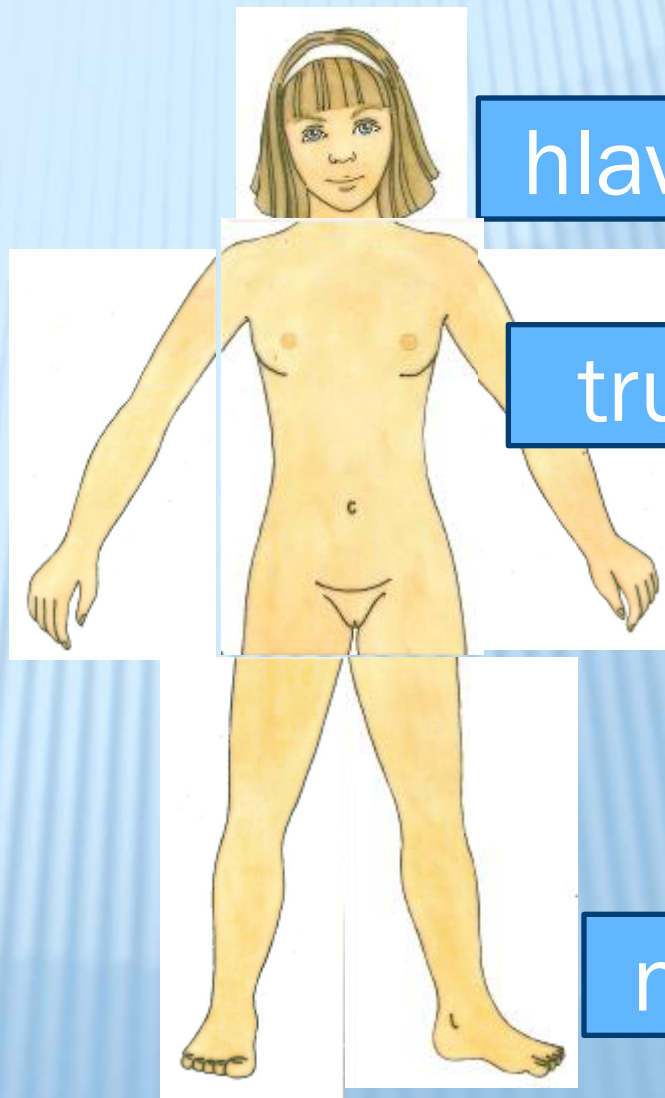
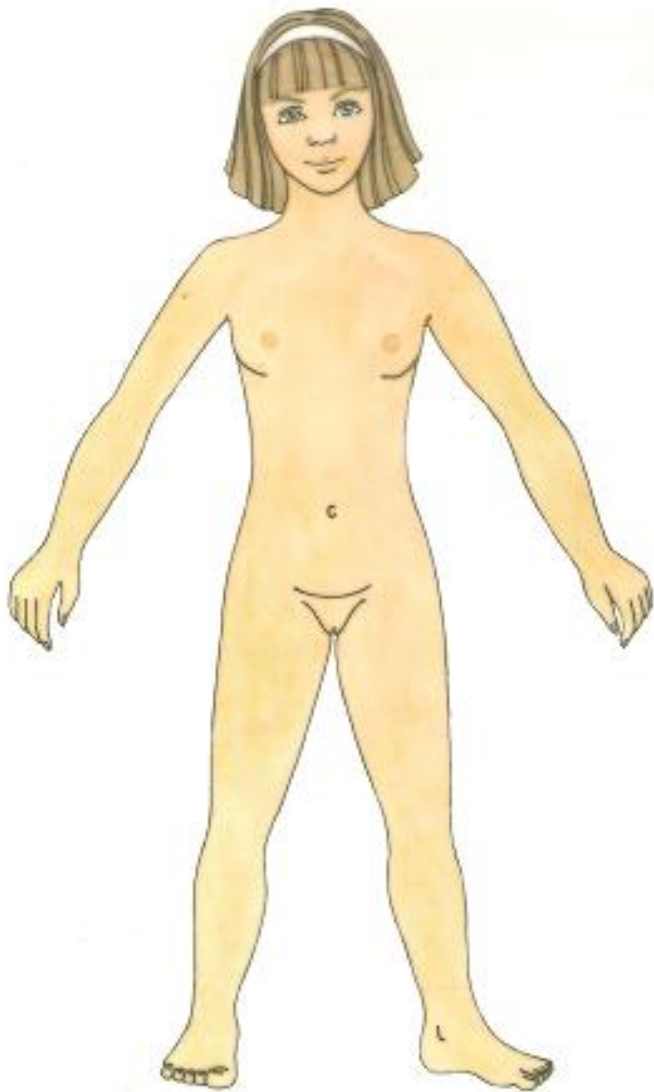
listopad 2012

*chlapec*

Zopakujeme si základní části těla!



*dívka*



hlava

trup

ruce

nohy

## *Oporou lidského těla je kostra.*

Je složena z mnoha částí – kostí, které mohou společně tvořit oporu pro část těla.

Ukažte si na svém těle jednotlivé části kostry.

lebka

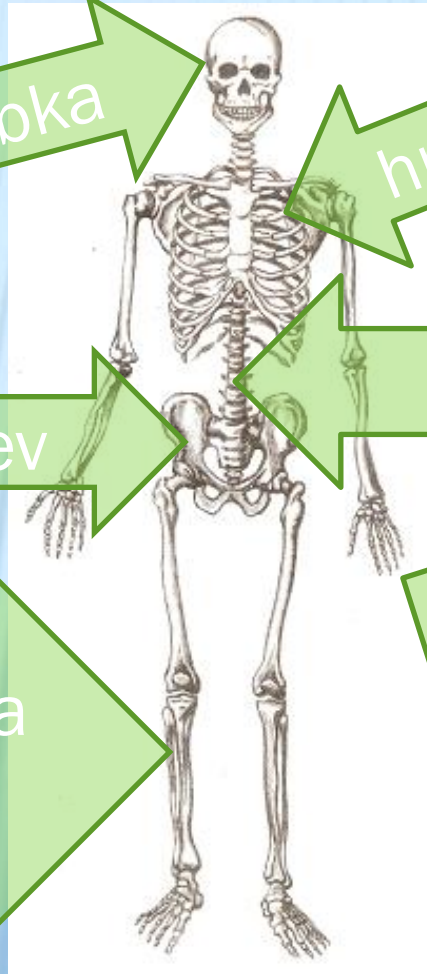
hrudní koš

pánev

páteř

dolní končetina  
noha

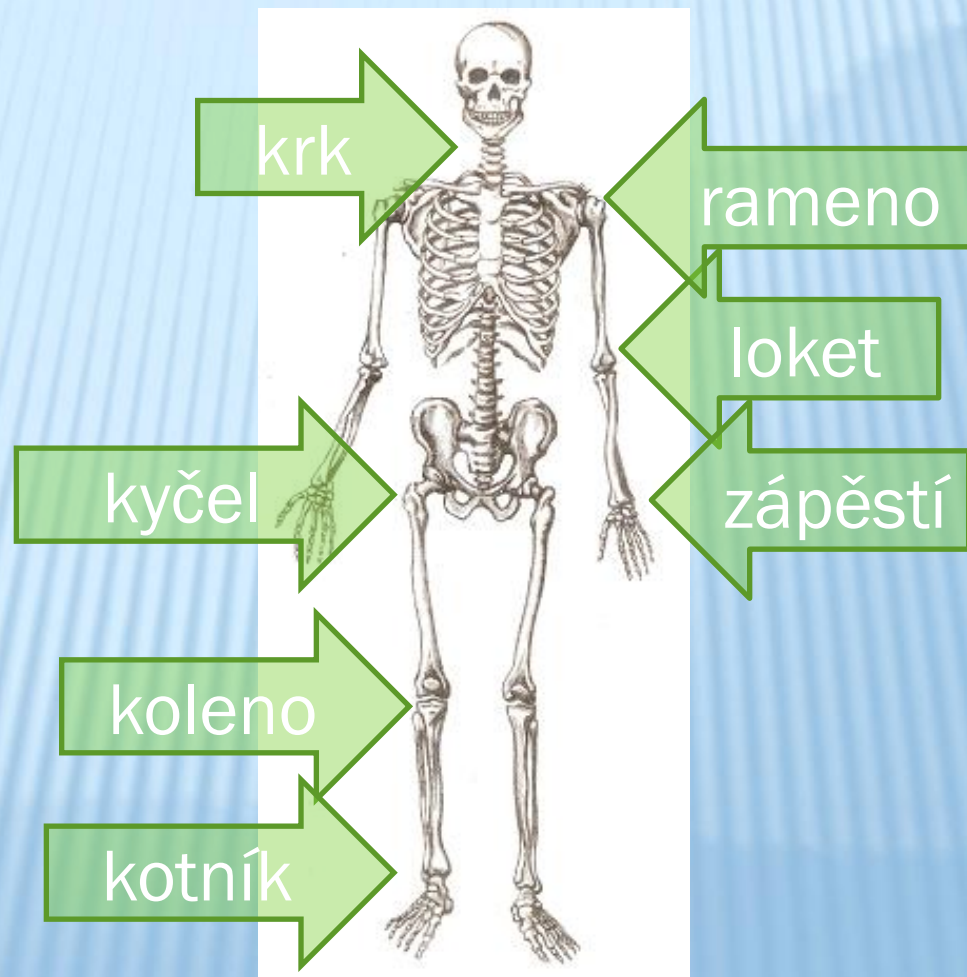
horní končetina  
ruka



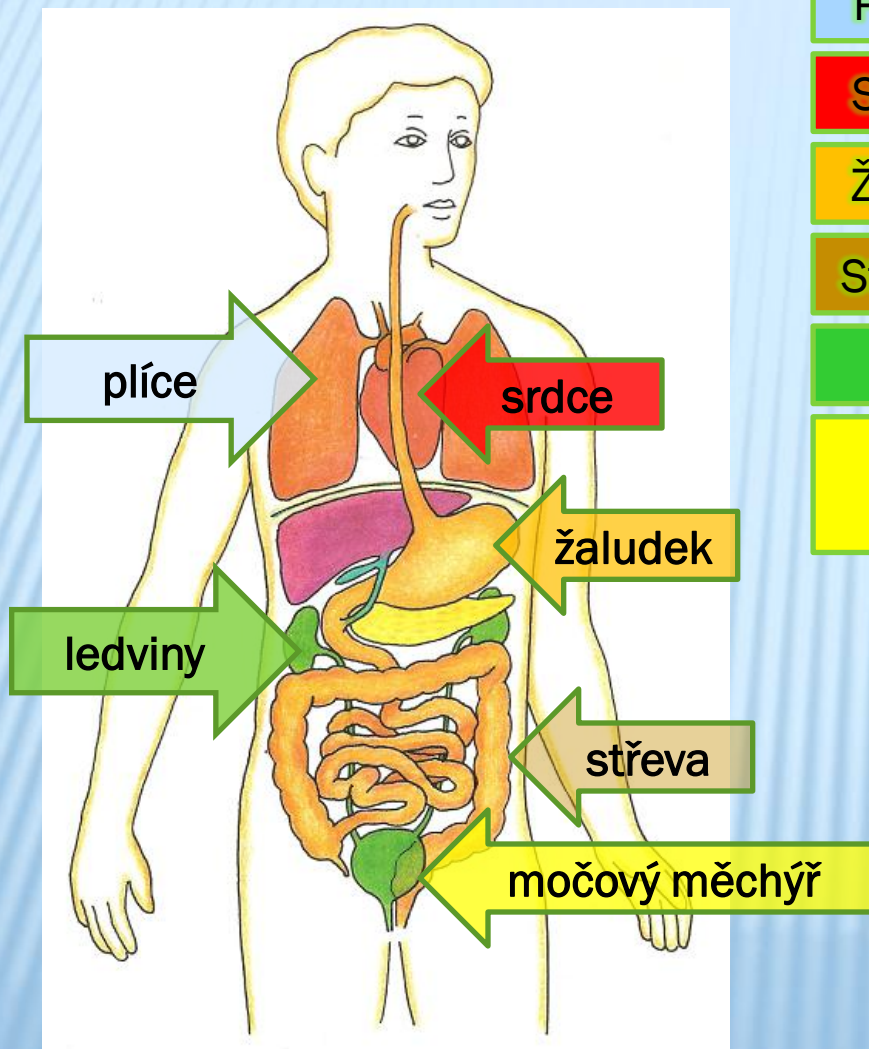
# *Kostra nám díky kloubům a svalům umožňuje pohyb*

Kloub je pohyblivé spojení kostí.

Vyzkoušejte  
jak se vaše  
klouby  
pohybují.



## *V těle máme i vnitřní orgány.*



Plíce umožňují dýchání.

Srdce umožňuje oběh krve.

Žaludek umožňuje příjem potravy.

Střeva umožňují trávení a vylučování.

Ledviny čistí krev a vytváří moč.

Močový měchýř umožňuje vylučování moči.

Vyzkoušejte jak se změní váš dech po 10 dřepch.

Pokuste se najít na těle svůj tep, jak pracuje srdce. Vyzkoušejte jak se změní jeho rychlost po 10 dřepch.

*Pamatuješ si na písničku s ukazováním částí těla ?*

oči

uši

pusa

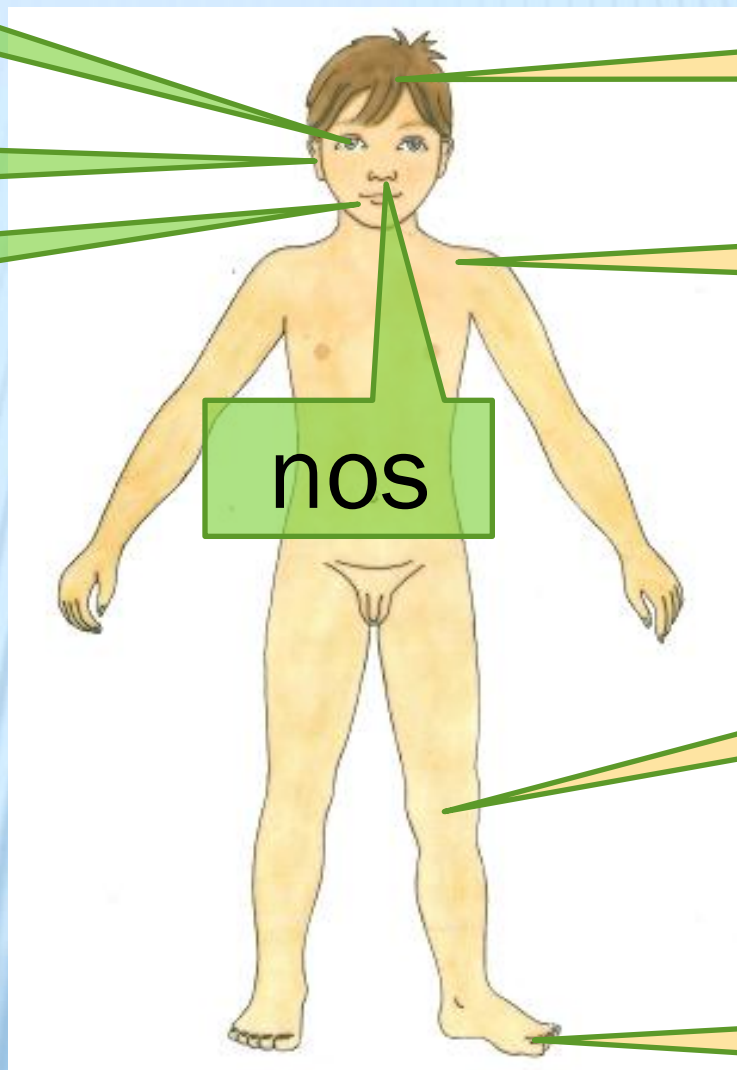
nos

hlava

ramena

kolena

palce



Porovnejte se a zjistěte, kdo je ve třídě nejvyšší a nejmenší. Postavte se do řady od nejmenšího k největšímu.

# METODICKÝ LIST

---

1. Druhá prezentace o lidském těle je prohloubené učivo a opakování toho, co měli v lidském těle 1. Žáci se hravou formou mají pouze seznámit s pojmy.
2. Na straně 6 si můžeme pomoci vzájemnou provázaností s příjmem potravy a s možností poslechnout si srdeční ozvuky a vnímat pohyb hrudního koše při dýchání.
3. . Vzájemně se změříme. Můžeme dětem založit roční metr růstu, kde budeme sledovat jak rostou. Každý má svou barvu a porovnává svůj růst.



# CITACE (UVEDENÍ ZDROJŮ A PODKLADŮ)

---

Demonstrační obrázky, vydala GRAFIE, spol.s.r.o. 1999